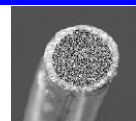


MEGAFIL® 731 B



- Type:** Fil fourré fortement basique avec laitier pour CO₂ et mélange gazeux M21
- Domaines d'application:** Construction métallique, construction navale, réservoir, mécanique générale et pipeline
- Propriétés:** Très grande résistance du métal déposé à la fissuration grâce à un laitier fortement basique. Excellentes propriétés mécaniques du métal déposé obtenu par soudage unilatéral sur céramique. Aucun défaut détecté aux rayons X. Peu de projections. Particulièrement approprié pour les aciers à teneur élevée en carbone et pour le soudage d'assemblage d'aciers mixtes à faible soudabilité. Métal d'apport idéal du point de vue métallurgique aussi bien pour le soudage de reconstitution que celui de production ainsi que pour les couches de neutralisation.
- Spécification:**
- | | |
|-------------------|-------------------------------------|
| EN 758 | : T 42 4 B C 3 H5 / T 42 4 B M 3 H5 |
| DIN 8559 | : SG B1 C Y 4254 / SG B1 M21 Y 4254 |
| AWS/ASME-SFA-5.20 | : E 70 T-5 |

Matériaux de base	DIN	EN	ASTM
aciers pour construction navale	A, B, D, AH 32 - EH 36		A 131
aciers non alliés	St 33, St 37-2 - St 52-3	S185, S235 - S355	A 106 / A 515 / A 714
aciers pour chaudière	H1, H11, 17Mn4, 19 Mn 5	P235GH, P265GH, P295GH,	A 283 / A 285 / A 414 / A 662 / A 372
aciers pour tubes	St 35.8, St 45.8 StE 210.7 TM – StE 480.7 TM	P235T1/T2 – P355N L210-L485	A 369 / A 210 / A 106
aciers à grains fins	StE 255 - StE 460	S 255-S460	A 516 / A 255 / A 333 / A 350 / A 612
aciers selon la spécification API	X42 - X70		

Certificats

d'approbation: TÜV, DB, GL, Controlas, BV, DNV, LR, ABS, PRS

Analyse type du métal déposé hors dilution % :

C	Mn	Si	P	S
0,05	1,4	0,6	< 0,015	< 0,015

Propriétés mécaniques types du métal déposé hors dilution :

Traitement thermique	R _{p0,2} [N / mm ²]	R _m [N / mm ²]	A ₅ [%]	Résilience [J] selon ISO Charpy V	
				- 20°C	- 40°C
N et S	> 470	550 - 640	> 27	> 100	> 60

N: non traité **S:** soumis à un recuit de détente

nature du courant polarité positions de soudage

Diamètres: Ø 1,0 – 1,6 mm
Conditionnement: voir chapitre I

