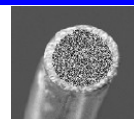


MEGAFIL[®] 737 B



Type: Fil fourré fortement basique avec laitier pour CO₂ et mélange gazeux M21

Domaines d'application: Chaudière à vapeur, réservoir, appareils pour l'industrie chimique et turbines à vapeur

Propriétés: Très grande résistance du métal déposé à la fissuration grâce à un laitier fortement basique combiné à une teneur très faible en hydrogène. Approprié pour le soudage économiquement performant d'aciers 2,25 Cr 1Mo résistants au fluage et à la pression de l'hydrogène. Grâce au peu d'impuretés contenues dans le métal déposé, les exigences pour la réalisation d'un recuit étagé (step cooling) sont satisfaites.

Spécification: EN 12071 : T Cr Mo2 B M 3 H5 / T Cr Mo B C 3 H5
 AWS / ASME – SFA-5.29 : E 80 T5-G

Matériaux de base	DIN	EN	ASTM
aciers pour chaudière	10CrMo 9 10, 10CrSiMoV7, 12CrMo9 10 etc.	10CrMo9-10 12CrMo9-10	A 182 / A 217/ A 541

Certificats d'approbation: TÜV

Analyse type du métal déposé hors dilution % :

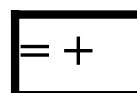
C	Mn	Si	P	S	Cr	Mo	As	Sn	Sb
0,07	1,0	0,3	< 0,015	< 0,015	2,3	1,1	< 0,020	< 0,015	< 0,003

Propriétés mécaniques types du métal déposé hors dilution :

Traitement thermique	R _{p0,2} [N / mm ²]	R _m [N / mm ²]	A ₅ [%]	Résilience [J] selon ISO Charpy V		
				TA	± 0°C	- 15°C
A 5h / 650°C / à l'air 17h / 700°C / à l'air	> 650	550 – 650	> 20	> 120	> 100	> 80
A 5h / 650°C / à l'air 17h / 700°C / à l'air / step cooling	> 450	550 – 650	> 18	> 120	> 80	> 60

Diamètres: Ø 1,0 – 1,6 mm
Conditionnement: voir chapitre I

nature du courant polarité



positions de soudage

