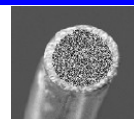


MEGAFIL® 836 R



- Type:** Fil fourré rutile microallié de type rutile pour mélange gazeux M21 avec laitier à solidification rapide
- Domaines d'application:** Construction métallique, construction navale, réservoir, mécanique générale, pipeline, chaudière et turbine à vapeur
- Propriétés:** Remarquable capacité de modelage du cordon de soudure, par conséquent excellent soudage en position. Approprié pour le soudage économiquement performant d'aciers – CrMo résistants au fluage jusqu'à 500°C. Aucun défaut détecté aux rayons X. Peu de projections. Approprié pour le soudage orbital MAG et pour le soudage sur céramique dans toutes les positions. Laitier facilement détachable.
- Spécification:** EN 12071 : T CrMo1 P M 1 H5
AWS / ASME – SFA-5.29 : E 81 T1-B2

Matériaux de base:	DIN	EN	ASTM
aciers pour chaudière	13 CrMo 44 24 CrMo 5	13CrMo4-5	A 182 / A 387
aciers coulés	GS 17CrMo 55 GS 22CrMo 54	GS17CrMo 5-5 GS22CrMo 5-4	A 217

Certificats d'approbation: TÜV (en préparation)

Analyse type du métal déposé hors dilution % (sous mélange gazeux M21):

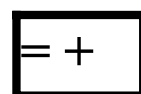
C	Mn	Si	P	S	Cr	Mo
0,05	1,4	0,3	< 0,015	< 0,015	1,1	0,5

Propriétés mécaniques types du métal déposé hors dilution (sous mélange gazeux M21):

traitement thermique	R _{p0,2} [N / mm ²]	R _m [N / mm ²]	A ₅ [%]	résilience [J] selon ISO Charpy V température ambiante
680°C / 2h	> 480	580 – 700	> 20	> 80
920°C / 0,5h	> 320	450 – 550	> 26	> 100
680°C / 0,5h	> 320	450 – 550	> 26	> 100

Diamètres: Ø 1,0 – 1,6 mm
Conditionnement: voir chapitre I

nature du courant polarité



positions de soudage

