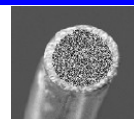


MEGAFIL[®] A 863 M



Type: Fil fourré à poudre métallique sans laitier, fortement allié pour le soudage de rechargement, utilisé de préférence sans protection gazeuse, également sous CO₂ ou mélange gazeux M21

Domaines d'application: Réparation d'installations dans les mines et les aciéries, soudures par rechargement de pièces de machines agricoles et du bâtiment, excavateurs de découverte, transporteurs à vis, pales de malaxeur, pièces pour pompes à béton et à ciment, etc.

Propriétés: Le métal déposé présente les mêmes propriétés et la structure d'un alliage à dureté élevée à base de Cr. Il possède une remarquable résistance à l'usure abrasive des substances minérales. Métal déposé usinable uniquement à la meule. La technique à passes linéaires accolées est recommandée. Le blindage est affecté de fissures de retrait.

Spécification: DIN 8555 : MSG 10-GF-60 GR

Analyse type du métal déposé hors dilution % (sous mélange gazeux M21):

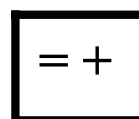
C	Mn	Si	Cr
3,5	0,9	1,3	25,0

Dureté type du métal déposé hors dilution (sous mélange gazeux M21):

57 – 64 HRC dureté Rockwell

Diamètres: Ø > 2,0 mm
Conditionnement: voir chapitre I

nature du courant
polarité



positions
de soudage

