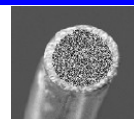


MEGAFIL[®] A 861 M



Type: Fil fourré à poudre métallique sans laitier, fortement allié pour le soudage de rechargement sous mélange gazeux M21. Il peut également être utilisé sans protection gazeuse.

Domaines d'application: Installations de recyclage, arrêtes coupantes, godets d'excavatrices, transporteurs à vis, cylindres pour cimenterie, etc.

Propriétés: Le rechargement obtenu présente malgré une dureté élevée une résistance à la fissuration suffisante grâce à des carbures spéciaux. Une couche de neutralisation avec notre MEGAFIL[®] 731 B n'est nécessaire que pour les matériaux de base à faible soudabilité ou dans le cas de soudures dont les 2 dernières couches doivent être effectuées avec notre MEGAFIL[®] A 861 M. Approprié pour pièces sujettes à l'usure soumises à des sollicitations par à-coups et à l'abrasion. Métal déposé usinable uniquement à la meule.

Spécification: DIN 8555 : MSG 6-GF-60 GPT

Analyse type du métal déposé hors dilution % (sous mélange gazeux M21):

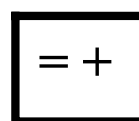
C	Mn	Si	Cr	Nb
1,3	0,9	1,0	6,5	6,5

Dureté type du métal déposé hors dilution (sous mélange gazeux M21):

57 – 62 HRC dureté Rockwell

Diamètres: Ø > 1,6 mm
Conditionnement: voir chapitre I

nature du courant
polarité



positions
de soudage

