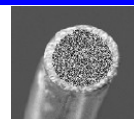


## MEGAFIL<sup>®</sup> A 864 M



**Type:** Fil fourré à poudre métallique sans laitier, fortement allié pour le soudage de rechargement, utilisé de préférence sans protection gazeuse, également sous CO<sub>2</sub> ou mélange gazeux M21

**Domaines d'application:** Réparation d'installations dans les mines et les aciéries, soudures par rechargement de pièces de machines agricoles et du bâtiment, excavateurs de découverte, transporteurs à vis, pales de malaxeur, pièces pour pompes à béton et à ciment, etc.

**Propriétés:** Le métal déposé présente les mêmes propriétés et la structure d'un alliage à dureté élevée à base de Cr. Il possède une remarquable résistance à l'usure abrasive des substances minérales. Métal déposé usinable uniquement à la meule. La technique à passes linéaires accolées est recommandée. Le blindage est affecté de fissures de retrait.

**Spécification:** DIN 8555 : MSG 2-GF-65 G

**Analyse type du métal déposé hors dilution % (sous mélange gazeux M21):**

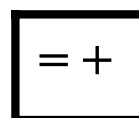
C	Mn	Si	Cr	B	Ni
0,3	1,1	0,4	0,3	4,8	1,5

**Dureté type du métal déposé hors dilution (sous mélange gazeux M21):**

62 - 67 HRC dureté Rockwell

**Diamètres:** Ø > 1,2 mm  
**Conditionnement:** voir chapitre I

nature du courant  
polarité



positions  
de soudage

